



## **IZI-Datenbank.de**

### **Eine bilinguale Datenbank zum Kinder-, Jugend- und Bildungsfernsehen**

*Heike Vom Orde*

Bayerischer Rundfunk  
Internationales Zentralinstitut für das Jugend- und Bildungsfernsehen (IZI)  
Rundfunkplatz 1  
80335 München  
Heike.vomOrde@brnet.de

#### **Zusammenfassung**

IZI-Datenbank.de ist die umfangreichste im deutschsprachigen Raum erstellte Referenzdatenbank zu den Themengebieten Kinder-, Jugend- und Bildungsfernsehen. Die Dokumentation des IZI wertet international relevante Quellen aus und erschließt diese mit einem detaillierten Thesaurus. Seit Sommer 2004 wird auch eine qualifizierte Expertensuche in englischer Sprache angeboten.

#### **Abstract**

IZI-Datenbank.de is the most extensive bibliographical database on the topics of children's, youth and educational television in the German-speaking area. The documentation of the IZI evaluates internationally relevant sources, using the descriptors of the IZI's own detailed thesaurus. Since summer 2004 a thesaurus-based search in English is available.

## **1 Die Dokumentation des Internationalen Zentralinstituts für das Jugend- und Bildungsfernsehen (IZI)**

### **1.1 Aufgaben und Angebote der IZI-Dokumentation**

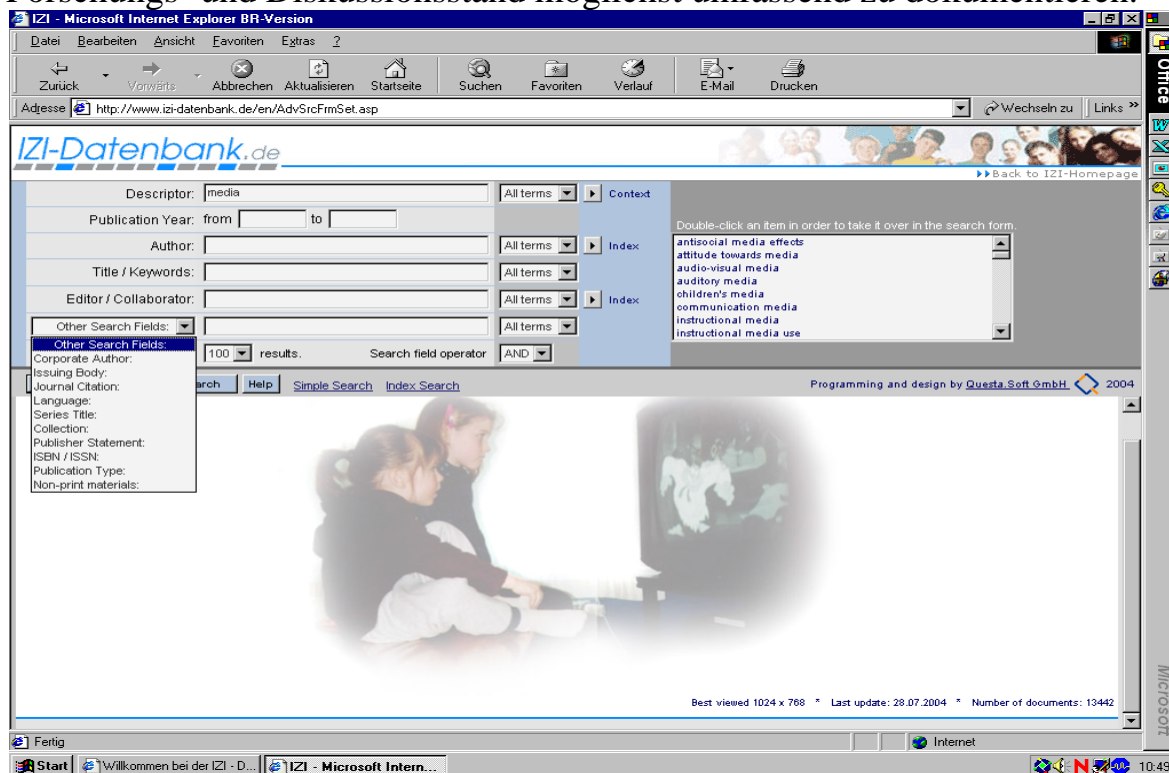
Das Internationale Zentralinstitut für das Jugend- und Bildungsfernsehen (IZI) ist eine Dokumentations- und Forschungseinrichtung beim Bayerischen Rundfunk in München. Das Institut wurde 1965 gegründet und wird

gemeinsam mit dem Prix Jeunesse International von der Gesellschaft zur Förderung des internationalen Jugendfernsehens e.V. unterstützt.

Aufgabe des IZI ist die Förderung der Qualität durch die Dokumentation und Erweiterung des Forschungsstandes im Kinder-, Jugend- und Bildungsfernsehen. Für den Arbeitsbereich der Dokumentation bedeutet dies, dass Informationen jeder Art, die im Zusammenhang stehen mit Planung, Produktion, Nutzung und Wirkung der Themenschwerpunkte Kinder-, Jugend- und Bildungsfernsehen, recherchiert, gesammelt und detailliert inhaltlich erschlossen werden.

## 1.2 IZI-Datenbank.de

Kernstück der Dokumentationstätigkeit und das Bindeglied zur internationalen Fachwelt ist IZI-Datenbank.de. Neben der Auswertung der gängigen Publikationsformen wird großer Wert auf den Nachweis grauer Literatur gelegt. Dies geschieht aus dem Anspruch heraus, den internationalen Forschungs- und Diskussionsstand möglichst umfassend zu dokumentieren.



Das Informationsangebot IZI-Datenbank.de richtet sich an alle, die ein qualifiziertes Search-Tool zum Auffinden von Literaturnachweisen über das Kinder-, Jugend- und Bildungsfernsehen benötigen. Die Datenbank wird mit einem bilingualen Thesaurus indexiert und seit Sommer 2004 mit deutscher und englischer Benutzeroberfläche angeboten.